



Ejendomsbeskrivelse og arealfortegnelse

til

Platanvej 12, 1810 Frederiksberg C

Lb.nr. 1

Matr.nr. 25be Frederiksberg

Frederiksberg Kommune

Ekspropriationens formål

Kommunalbestyrelsen i Frederiksberg Kommune godkendte på mødet den 17. maj 2021 et endeligt projektforslag for indretning og ombygning af Platanvej, så vejen bl.a. får bredere fortove og cykelstier i fuld bredde. Det overordnede formål med projektet er at gøre Platanvej til en tryk og sikker vej for særligt cyklister og fodgængere.

Kommunalbestyrelsen i Frederiksberg Kommune besluttede på mødet den 1. november 2021 at gennemføre en ekspropriationsproces, hvis det ikke var muligt at erhverve de nødvendige arealer til projektet ved frivillige aftaler.

Kommunalbestyrelsen i Frederiksberg Kommune traf herefter ekspropriationsbeslutning den 15. maj 2023 vedrørende Platanvej 12 og Platanvej 30. Ekspropriationen vedrørende Platanvej 12 (herefter "ejendommen") omfattede afståelse af et areal på 131 m².

Ekspropriationsbeslutningen vedrørende ejendommen blev imidlertid ophævet ved Vejdirektoratets afgørelse af 27. november 2023, da det efter Vejdirektoratets opfattelse ikke var nødvendigt at ekspropriere til et fortov i den pågældende bredde. Frederiksberg Kommune har derfor udarbejdet et ændret projekt, hvor fortovet indsnævres ud for ejendommen fra 3 flisers bredde til 2 flisers bredde.

Anlægsarbejderne på ejendommen blev påbegyndt i august 2023 og er afsluttet på ejendommen.

Formålet med ekspropriationen er således at erhverve de arealer og rettigheder, der er nødvendige for at kunne gennemføre og lovliggøre projektet for ombygning af Platanvej.

Ekspropriationens hjemmel

Frederiksberg Kommune har i medfør af § 96 i lov nr. 1520 af 27. december 2014 om offentlige veje m.v. (vejloven) hjemmel til at erhverve de nødvendige arealer og rettigheder.

Ekspropriationen gennemføres i overensstemmelse med reglerne i vejlovens kapitel 10.

Ejendomsbeskrivelse

Løbenr.	1
Matr.nr. + ejerlav	25be Frederiksberg
Ejer og adresse	Fiskernes Forsikring G/S CVR:55124612 Platanvej 12 1810 Frederiksberg C Email: info@ff-gs.dk
Ejer ifølge Tingbogen:	Ulykkesforbundet For Dansk Fiskeri Adkomst den 24.03.1969
Beliggenhed:	Platanvej 12 1810 Frederiksberg C
Ejendommens samlede areal:	918 m ² heraf vej 0 m ²
Ejendomsvurdering pr. 1/10/2020:	8.600.000 kr.
Grundværdi pr. 1/10/2020:	5.049.000 kr.
Foreløbig vurdering 2023 (grundværdi):	32.588.000 kr.
Ejendommen ligger i:	Byzone
Servitutter der vedr.:	Servitutter der vedrører det berørte areal på matr.nr. 25be Frederiksberg:

Nr.	Dato/lb.nr	Tekst	Bemærkninger
11	22.02.1955 536-02	Dok. om forsynings- og afløbsledning	Vedr. placering af el-kabler langs sydskellet til Platanvej. Forbud mod bebyggelse mm. over ledningen. Retten tilkommer Frederiksberg kommune, teknisk forvaltning. Påtaleret: Frederiksberg kommune
13	13.03.1963 789-02	Dok. om byggelinjer m.m.	Efter lov om off. veje, har Frederiksberg kommune som vejbestyrelse pålagt byggelinjer 11.50 m fra vejens midtlinje. I byggelinjearealet må der ikke opføres bebyggelse eller anlæg af blivende karakter. Påtaleret: Frederiksberg kommune

Arealfortegnelse

Denne arealfortegnelse og tilhørende ekspropriationsplan, vedlagt som bilag, beskriver indgrebet på ejendommen:

Matr.nr. 25be Frederiksberg

Det permanent afgivne areal er markeret på ekspropriationsplanen og udgør 108 m².

Det allerede anlagte fortov i 3 flisers bredde indsnævres således til 2 flisers bredde, og det øvrige areal på 23 m² føres tilbage til ejendommen og reableres med SF-sten.

Ekspropriationens retsvirkninger indtræder fra den dato, hvor ekspropriationsbeslutningen bliver meddelt den pågældende part.

F. B. 536
22/2 1955

Akt: Skab nr.
(udfyldes af dommerkontoret)

Justitsministeriets genpartspapir. Til lejekontrakter, servitutdokumenter o. l., fortsættelse af dokumenter, fortegnelse over pantsatte genstande o. l. (vedr. fast ejendom).

Anmelderens navn og bopæl (kontor):

Mtr. nr., ejerlav, sogn: matr.nr. 25 be
(i København kvarter) af Frederiksberg
eller (i de sønderjydske lands-
dele) bd. og bl. i ting-
bogen, art. nr., ejerlav,
sogn.

Frederiksberg Kommunes
tekniske Forvaltning
Frederiksberg Raadhus,
Pa. 6601, lokal 636.

Stempel: 2 kr. 00 øre.

AJS/LS.

D e k l a r a t i o n .

1.

På statens vegne som ejer af matr.nr. 25 be af Frederiksberg, Platanvej 12, giver landbrugsministeriet, landbrugets Informationskontor, herved Frederiksberg Kommunes tekniske Forvaltning en for ejerne af matr.nr. 25 be uopsigelig ret til på ejendommen at nedlægge blokke med elektriske kabler delvis langs ejendommens skel mod øst (til matr.nr. 82 k og matr.nr. 25 bt) og videre langs ejendommens skel mod syd (til matr.nr. 25 bg) til Platanvej. Kabelblokkenes omtrentlige beliggenhed på ejendommen er vist på vedhæftede deklara-tionsriids.

2.

Ejeren af matr.nr. 25 be forpligter sig til at tåle, at Frederiksberg Kommunes tekniske Forvaltning til enhver tid har adgang til ejendommen ikke alene under arbejdet med ned-lægningen af kabelblokkene, men også senere for at foretage eftersyns- og reparationsarbejder. Forvaltningen er berettiget til på ejendommen at foretage de i denne anledning efter for-valtningens skøn påkrævede opgravninger, og ejeren af matr.nr. 25 be må tåle de hermed følgende ulemper. Udgifter til retable- ring af arealer efter sådanne opgravninger m.v. afholdes af Frederiksberg Kommune.

3.

Ejeren af matr.nr. 25 be forpligter sig til ikke at afbryde, overskære eller flytte de på ejendommen nedlagte kabelblokke samt til ikke uden forvaltningens samtykke at

Bestillings-
formular
H

Jensen & Kjeldskov, A/S, København.

opføre bygningerne over kablerne eller i nærheden af disse. Skulle spørgsmålet om opførelse af nye bygninger på matr. nr. 25 be opstå, forpligter ejeren af denne ejendom sig til efter forhandling med Frederiksberg Kommunes tekniske Forvaltning at anvise plads til nedlægning af kabelblokke andetsteds på ejendommen. Udgifterne til flytning af kabelblokkene afholdes i så fald af Frederiksberg Kommune.

4.

Der ydes ikke ejeren af matr.nr. 25 be vederlag for de Frederiksberg Kommunes tekniske Forvaltning i henhold til foranstående punkter 1-3 tillagte rettigheder.

Denne deklaration kan på Frederiksberg Kommunes bekostning tinglyses på matr.nr. 25 be. Deklarationen kan ikke aflyses uden samtykke fra Frederiksberg Kommunes tekniske Forvaltning, der alene har påtaleret.

Med hensyn til de ejendommen nu påhvilende servitutter og andre byrder henvises til ejendommens blad i tingbogen.

Udgiften til stemplingen afholdes af Frederiksberg Kommune.

Landbrugsministeriet, den 14. februar 1955

P. M. V.

P. Stahlschmidt
(sign)

J. Madelung
(sign)

Indført under nr. 536 i dagbogen for retskreds nr. 1
Frederiksberg byk, III. afdeling, den 22 febr. 1955

Lyst. Tingbog: Blad 1/B bl. 303

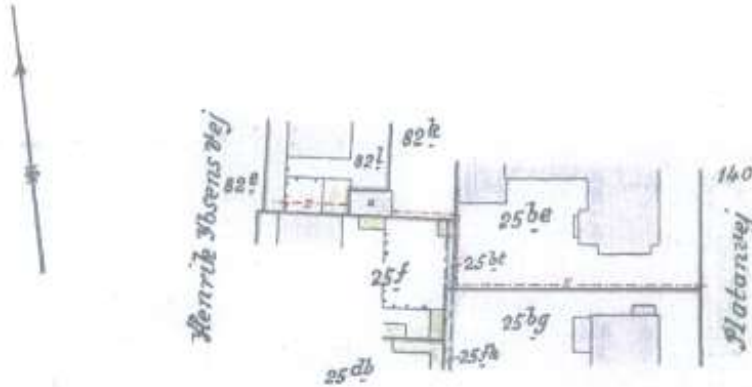
JANTZEN

ANNE BENNESEN, Fm.
FOG-PETERSEN, Fm.

Genpartens rigtighed bekræftes.

Dommeren i retskreds I, Frederiksberg byk III. afd. den 22 febr. 1955

Justitsministeriets Genpartkalkuleret. Til Kort.



Projekt over Transformering

Deklarationsriks
uafærdiget i anledning af
Opførelse af transformerbygning
på matr. nr. 82^b
Frederiksberg

Stadslandinspektørens kontor, december 1954

sign. S. Broholm



Stadsplan nr. 1954 82^b



S00145370S 02_FRB_BE25
A00181429A 88303459

At denne Kort-Genpart er nøjagtig Genpart af det originale Kort vedrørende Ejendommene

Matr. Nr. 25^{be}, 82^b, 82^c, 82^d, 82^e, 82^f, 82^g, 82^h, 82ⁱ, 82^j, 82^k, 82^l, 82^m, 82ⁿ, 82^o, 82^p, 82^q, 82^r, 82^s, 82^t, 82^u, 82^v, 82^w, 82^x, 82^y, 82^z, 83^a, 83^b, 83^c, 83^d, 83^e, 83^f, 83^g, 83^h, 83ⁱ, 83^j, 83^k, 83^l, 83^m, 83ⁿ, 83^o, 83^p, 83^q, 83^r, 83^s, 83^t, 83^u, 83^v, 83^w, 83^x, 83^y, 83^z, 84^a, 84^b, 84^c, 84^d, 84^e, 84^f, 84^g, 84^h, 84ⁱ, 84^j, 84^k, 84^l, 84^m, 84ⁿ, 84^o, 84^p, 84^q, 84^r, 84^s, 84^t, 84^u, 84^v, 84^w, 84^x, 84^y, 84^z, 85^a, 85^b, 85^c, 85^d, 85^e, 85^f, 85^g, 85^h, 85ⁱ, 85^j, 85^k, 85^l, 85^m, 85ⁿ, 85^o, 85^p, 85^q, 85^r, 85^s, 85^t, 85^u, 85^v, 85^w, 85^x, 85^y, 85^z, 86^a, 86^b, 86^c, 86^d, 86^e, 86^f, 86^g, 86^h, 86ⁱ, 86^j, 86^k, 86^l, 86^m, 86ⁿ, 86^o, 86^p, 86^q, 86^r, 86^s, 86^t, 86^u, 86^v, 86^w, 86^x, 86^y, 86^z, 87^a, 87^b, 87^c, 87^d, 87^e, 87^f, 87^g, 87^h, 87ⁱ, 87^j, 87^k, 87^l, 87^m, 87ⁿ, 87^o, 87^p, 87^q, 87^r, 87^s, 87^t, 87^u, 87^v, 87^w, 87^x, 87^y, 87^z, 88^a, 88^b, 88^c, 88^d, 88^e, 88^f, 88^g, 88^h, 88ⁱ, 88^j, 88^k, 88^l, 88^m, 88ⁿ, 88^o, 88^p, 88^q, 88^r, 88^s, 88^t, 88^u, 88^v, 88^w, 88^x, 88^y, 88^z, 89^a, 89^b, 89^c, 89^d, 89^e, 89^f, 89^g, 89^h, 89ⁱ, 89^j, 89^k, 89^l, 89^m, 89ⁿ, 89^o, 89^p, 89^q, 89^r, 89^s, 89^t, 89^u, 89^v, 89^w, 89^x, 89^y, 89^z, 90^a, 90^b, 90^c, 90^d, 90^e, 90^f, 90^g, 90^h, 90ⁱ, 90^j, 90^k, 90^l, 90^m, 90ⁿ, 90^o, 90^p, 90^q, 90^r, 90^s, 90^t, 90^u, 90^v, 90^w, 90^x, 90^y, 90^z, 91^a, 91^b, 91^c, 91^d, 91^e, 91^f, 91^g, 91^h, 91ⁱ, 91^j, 91^k, 91^l, 91^m, 91ⁿ, 91^o, 91^p, 91^q, 91^r, 91^s, 91^t, 91^u, 91^v, 91^w, 91^x, 91^y, 91^z, 92^a, 92^b, 92^c, 92^d, 92^e, 92^f, 92^g, 92^h, 92ⁱ, 92^j, 92^k, 92^l, 92^m, 92ⁿ, 92^o, 92^p, 92^q, 92^r, 92^s, 92^t, 92^u, 92^v, 92^w, 92^x, 92^y, 92^z, 93^a, 93^b, 93^c, 93^d, 93^e, 93^f, 93^g, 93^h, 93ⁱ, 93^j, 93^k, 93^l, 93^m, 93ⁿ, 93^o, 93^p, 93^q, 93^r, 93^s, 93^t, 93^u, 93^v, 93^w, 93^x, 93^y, 93^z, 94^a, 94^b, 94^c, 94^d, 94^e, 94^f, 94^g, 94^h, 94ⁱ, 94^j, 94^k, 94^l, 94^m, 94ⁿ, 94^o, 94^p, 94^q, 94^r, 94^s, 94^t, 94^u, 94^v, 94^w, 94^x, 94^y, 94^z, 95^a, 95^b, 95^c, 95^d, 95^e, 95^f, 95^g, 95^h, 95ⁱ, 95^j, 95^k, 95^l, 95^m, 95ⁿ, 95^o, 95^p, 95^q, 95^r, 95^s, 95^t, 95^u, 95^v, 95^w, 95^x, 95^y, 95^z, 96^a, 96^b, 96^c, 96^d, 96^e, 96^f, 96^g, 96^h, 96ⁱ, 96^j, 96^k, 96^l, 96^m, 96ⁿ, 96^o, 96^p, 96^q, 96^r, 96^s, 96^t, 96^u, 96^v, 96^w, 96^x, 96^y, 96^z, 97^a, 97^b, 97^c, 97^d, 97^e, 97^f, 97^g, 97^h, 97ⁱ, 97^j, 97^k, 97^l, 97^m, 97ⁿ, 97^o, 97^p, 97^q, 97^r, 97^s, 97^t, 97^u, 97^v, 97^w, 97^x, 97^y, 97^z, 98^a, 98^b, 98^c, 98^d, 98^e, 98^f, 98^g, 98^h, 98ⁱ, 98^j, 98^k, 98^l, 98^m, 98ⁿ, 98^o, 98^p, 98^q, 98^r, 98^s, 98^t, 98^u, 98^v, 98^w, 98^x, 98^y, 98^z, 99^a, 99^b, 99^c, 99^d, 99^e, 99^f, 99^g, 99^h, 99ⁱ, 99^j, 99^k, 99^l, 99^m, 99ⁿ, 99^o, 99^p, 99^q, 99^r, 99^s, 99^t, 99^u, 99^v, 99^w, 99^x, 99^y, 99^z, 100^a, 100^b, 100^c, 100^d, 100^e, 100^f, 100^g, 100^h, 100ⁱ, 100^j, 100^k, 100^l, 100^m, 100ⁿ, 100^o, 100^p, 100^q, 100^r, 100^s, 100^t, 100^u, 100^v, 100^w, 100^x, 100^y, 100^z.

Kontrollering
Parasol

Y-1 Fløj

Jensen & Kjøfodskov, A/S

Justitialsariets genpartspapir. Til skæder skadeløstbrev, kvitteringer til udstedelse og andre påregninger m. m. (vedr. fast ejendom).

Mtr. nr., ejerlav, sogn: 25 b m.fl., Stempel: Frederiksberg.
(i København kvarter) eller (i de sønderjydske landsdele) bd. og bl. i tingbogen, art. nr., ejerlav, sogn.

kr. øre

Akt: Skab nr. (udfyldes af dommerkontoret)

Kabets } Bopæl: ~~Kreditor~~

Gade og hus nr.:

Anmelder:

Frederiksberg Kommunes økonomisk-juridiske forvaltning.

789
13/3 1963

Frederiksberg Kommunalbestyrelse har besluttet i medfør af § 40 i lov nr. 95 af 29. marts 1957 om bestyrelsen af de offentlige veje at pålægge nedenævnte ejendomme langs den frederiksbergiske del af Platanvej byggelinier i 11,50 meters afstand til begge sider fra vejmidten og med 5 meters hjørneafskæring:

Matr. nr. 25 b, 25 x, 25 y, 25 z, 25 s, 25 e, 25 ba, 25 bb, 25 bc, 25 bd, 25 be, 25 bf, 25 bg, 25 hh, 25 bi, 25 bk, 25 bl, 25 bn, 25 bp, 25 bq, 25 br, 25 ba, 25 bz, 25 be, 25 ce, 25 ch, 63 c, 63 n og 63 p, alle af Frederiksberg.

Oplysning om byggelinierens beliggenhed på de enkelte ejendomme kan af ejerne fås ved henvendelse til kommunens tekniske forvaltning, ingeniераfdeling II, Frederiksberg Rådhus.

Kommunalbestyrelsens nævnte beslutning skal i medfør af ovennævnte lovs § 44, stk. 2, respekteres ikke alene af ejendommens ejere og brugere, men også af panthavere og andre indehavere af rettigheder over ejendommene, uanset hvornår disse rettigheder er erhvervet.

Påtaleberettiget i henhold til foranstående er Frederiksberg Kommunalbestyrelse.

Frederiksberg Kommunalbestyrelse, den 11. marts 1963.

A. Stæhr Johansen sign.

Gerner Andersen sign.

Indført i overensstemmelse med foranstående. Frederiksberg birkets 3. afdeling, den 13. 3. 1963

C. OVE CHRISTENSEN

C. JENSEN FOG-PETERSEN, Fm.

Genpartens rigtighed bekræftes.

Dommeren i retskreds II, Frederiksberg birkets 3. afd., den 19. 3. 1963

Bestillingsformular D

Jensen & Kjeldskov A/S, København.

Ove Christensen