

MØDE I IVÆRKSÆTTERI- OG TURISMEUDVALG 14.APRIL 2023

# IDÉKATALOG

## Hvordan kan udskolingen på Frederiksberg arbejde med iværksætteri?

---



**JERES INPUT HAR  
VÆRET GULD  
VÆRD**



## Generelle input fra mødet



- Skolerne bør fokusere på kompetenceudvikling inden for fire dimensioner: handling, kreativitet, omverdens relation og personlig indstilling. Disse dimensioner går godt i tråd med Børneløfterne, der er udpeget som Frederiksberg Skolernes fælles ramme.
- Skolerne bør værne om en kultur, hvor der er plads til at fejle og at eksperimentere. Det sker for eksempel ved, at eleverne får ansvar og lærer at agere selvstændigt. Vigtigt at stimulere processen frem for resultatet.
- Folkeskolen skal ruste eleverne til fremtidens arbejdsmarked, og forventningen er, at der vil der være flere selvstændige.
- At arbejde med entreprenørskab handler om at skabe værdi. Det kan være kulturelt, socialt og økonomisk.
- Der savnes et overblik over, hvor man som elev kan få hjælp og inspiration til entreprenørskab.

# UNDERSTØTNING AF

---

## Kompetenceudvikling og værdier



**Hvad?** Udvalget anbefalede, at folkeskolerne bør fokusere på kompetenceudvikling og de værdier, som kan gavne eleverne til at blive iværksættere evt. senere i livet. Det er for eksempel kompetencer som handlekraft, kreativitet, omverdens relation og personlig indstilling.

**Hvordan?** Gøre brug af de mange eksisterende tiltag og udbrede viden og skabe kendskab til hvad der virker fx valgfag om entreprenørskab og projektledelse i udskoling.

**Hvem?** Skoleafdelingen, Folkeskolerne, Fonden for Entreprenørskab.

# Kortlægning af eksisterende tilbud



### Hvad?

Der er mange entreprenørlignende tiltag i gang på folkeskolerne på Frederiksberg. Folkeskolerne kan finde viden og inspiration via Læringsuniverset, og der findes en masse gratis materiale tilgængeligt via Fonden for Entreprenørskab. Udvalget anbefalede, at forvaltningen igangsætter en kortlægning af de eksisterende muligheder og læringsmaterialer, for at gøre det lettere at navigere i for den enkelte skole/ lærer.

**Hvem?** Frederiksberg Kommune fx igangsat via Center for Erhverv.

### Hvordan?

- Forvaltningen kan fx udarbejde en fondsansøgning til Fonden for Entreprenørskab, som gavner flere forvaltningsområder.
- Afdækning af hvordan UU vejledningen, Skoleafdelingen m.fl. arbejder med entreprenørskab i forhold til materialer, henvisninger, vejledninger osv.
- Udpege de uddannelsesinstitutioner, som især har fokus på iværksætteri og evt. lave brobygning fra folkeskolerne til de relevante uddannelsesinstitutioner.

# BEHOVSAFDÆKNING

## Pilotprojekt



### Hvad?

Forslag om at samle interessenter ud fra eksisterende rammer omkring et pilotprojekt til at realisere idéer fra mødet og eventuelle anbefalinger fra en kommende kortlægning.

### Hvordan?

- Når der er skabt overblik over de eksisterende rammer, kan pilotprojektet fx belyse, hvad der kan lade sig gøre og understøtte eventuelle konkrete tiltag fx
  - Udpege og engagere relevante interessenter som skolerne, lærerne, Skoleafdelingen, UU vejledningen
  - Opkvalificering af UU-vejledningen ved at en eksisterende vejleder får særlig viden om iværksætter
  - Fremme skolernes muligheder for at samarbejde med erhvervsskoler såsom Niels Brock
  - Udvikling af en vidensbank (se næste slide for uddybning)
  - Forebyggelse af skoleværing (se næste slide for uddybning)

**Hvem?** Frederiksberg Kommune, evt. Center for Erhverv i samarbejde med flere andre

# Vidensbank med netværksmuligheder for eleverne

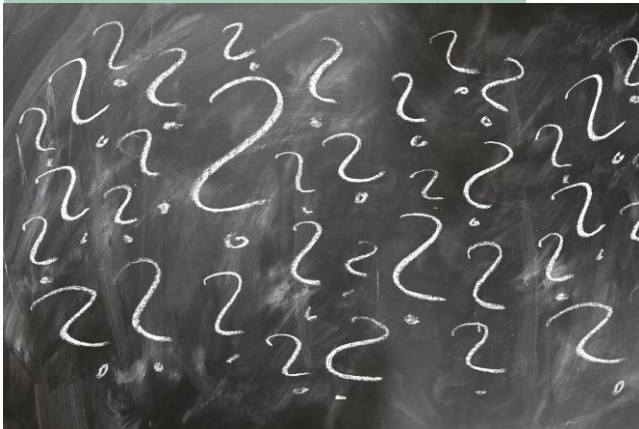


**Hvad?** Et samlet sted fx digitalt, hvor unge kan få inspiration og søge hjælp til at starte egen virksomhed eller prøve kræfter med entreprenørskab.

## Hvordan?

- Overblik over, hvad der findes af tilbud på de sociale medier.
- Information om netværksgrupper såsom Unge Iværksættere og Go Zebra.
- Henvisning til uddannelser, der i højere grad understøtter iværksætteri fx samarbejde med Niels Brock (Akademi for talentfulde unge).
- Mentorordning med netværk af frivillige iværksættere (fx hjælp til at tænke frit uden målstyring, hjælp til at søge viden og redskaber og hjælp til at kunne bruge dem).
- Henvisning til en UU iværksættervejleder
- Henvisning til iværksætterhubs
  
- **Hvem?** Frederiksberg Kommune, Fonden for Entreprenørskab og flere andre

## Forebyggelse af skoleværing



**Hvad?** Udvalget foreslog, at undervisning i entreprenørskab kan være med at forebygge skoleværing fx gennem alternativ undervisning.

### Hvordan?

- Alternativ undervisning ind i mellem til at skabe ny glæde ved at gå i skole som supplement til at fokusere på at indfri læringsmål.
- Tilbud om valgfag med fokus på iværksættereri og suppleret af temauger etc.
- Inspirere elever til at vælge en iværksætterlinje på en erhvervsskole

**Hvem?** Skoleafdelingen, Folkeskolerne på Frederiksberg



# Hvordan involverer vi lærerne?



## Hvad?

Den enkelte skole og den enkelte lærer har stor frihed til at tilrettelægge undervisningen. Det er derfor forskelligt i hvilket omfang, der fokuseres på entreprenørskab. Kan vi gøre det nemmere for lærerne at undervise eleverne i entreprenørskab?

## Hvordan?

- Fremhæve de gode cases/ læringsforløb
- Gøre brug af Læringsuniverset og andre eksisterende tilbud
- Definere forventninger og ressourcer
- Kurser og uddannelse via Fonden for Entrepenørskab

## Hvem?

- Engagere ildsjæle blandt lærere
- Samarbejde med Fonden for Entrepenørskab

# DELTAGERE TIL MØDET



**TRINE LABUHN (C)**  
Formand, Iværksætter-  
og Turismeudvalget  
Frederiksberg Kommune



**JONAS HINGE  
THOMSEN**  
Iværksætter og  
skoleelev



**MARIANNE BRUSCH**  
Faglig koordinator  
Frederiksberg Kommune



**RASMINE BRØNDLUND**  
Praktikant  
Frederiksberg Kommune



**LOTTE KOFOED (SF)**  
Formand, Kultur- og  
Fritidsudvalget  
Frederiksberg Kommune



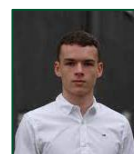
**PETER  
RASMUSSEN**  
Uddannelseskonsulent  
Fonden for  
Entreprenørskab



**DORTHEA MÜLLER**  
UU- vejleder  
Frederiksberg Kommune



**CHRISTINA  
SYLVEST-NOER (A)**  
Næstformand for  
Børneudvalget  
Frederiksberg Kommune



**MARTIN BJØRN**  
Stifter,  
Journeyli



**JOHNNY L. MADSEN**  
Arbejdsmarkeds- og  
erhvervschef  
Frederiksberg Kommune



**JAKOB WICHMANN**  
Medstifter/ partner  
The Footprint Firm



**KATRINE THOMSEN**  
Skolechef  
Skoleafdelingen  
Frederiksberg Kommune



**DITTE MØLLER  
MUNCH**  
Erhvervsconsulent  
Frederiksberg Kommune



# DEN VIDERE PROCES

Anbefalingerne bliver nu givet videre til Børne- og Ungeområdet, Skoleafdelingen samt Arbejdsmarkeds-, Uddannelses-, og Vækstudvalget, som herefter tager stilling til, hvordan anbefalingerne kan inddrages i den videre udvikling af området.