



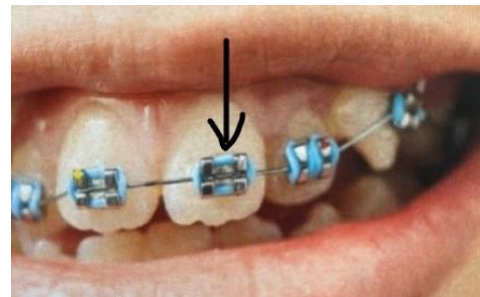
Selv-hjælp i ferie

I ferier og på fridage har tandreguleringen lukket. Mange "skader" på bøjlen kan aflastes ved små hjemme-reparationer.

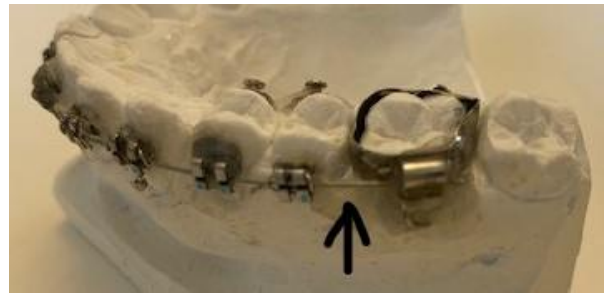
Herunder vil vi kort skitserer, hvad du selv kan gøre:

Fast apparatur/ togskiner:

- Mistet elastik/metal omkring brea-
ket/ "knap".
Intet alvorligt, kontakt klinikken
umiddelbart efter ferien.
- Bueende eller metal ligatur stik-
ker.
Skub det ind med eks. enden af en
tændstik. Er det nødvendigt kan
det klippes af med eksempelvis en
3i1ér eller anden cutter. Ingen
grund til at kontakte os, blot mød
op til den aftalte tid efter ferien.
- Breaket/ "knap" løs.
Intet alvorligt, Hvis det ikke gene-
rer, lad det sidde og kontakt klinik-
ken umiddelbart efter ferien. Hvis
det generer, klip det af med ek-
sempelvis en 3i1ér eller anden
cutter.
- Bue knækket.
Intet alvorligt, vent til tandregule-
ringen er tilbage og ring for tid til at
vi ser på det.



- Bånd løst.
Hvis det ikke generer, lad det sidde og kontakt klinikken umiddelbart efter ferien. Hvis det generer, klip buen foran båndet, tag båndet ud og buk bueende ind så den ikke generer. Kontakt klinikken umiddelbart efter ferien.



- Løst bånd på cementeret bøjle i underkæben.
Kontakt klinikken umiddelbart efter ferien.

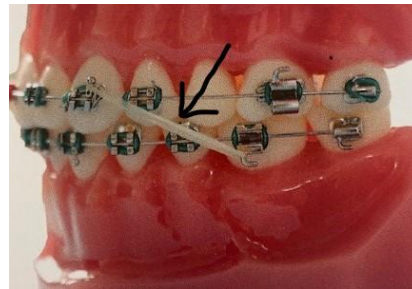


- Mistet elastik omkring lås på gane bue.
Kontakt klinikken umiddelbart efter ferien.

- Løst bånd på cementeret bøjle med gane bue.
Kontakt klinikken umiddelbart efter ferien.



- Løbet tør for elastikker. Bruges der 2 forskellige elastiktræk, stop med at bruge alle elastikkerne
Kontakt klinikken umiddelbart efter ferien.



SPB/ holdetråd:

- SPB/ holdetråd mistet plast. Opsøg en tandlæge i almindelig åbningstid for at få nyt plast på. Har du en holdebøjle er det vigtigt du tager den med, så den passer efterfølgende. Strammer holdebøjlen efterfølgende er det vigtigt du holder pause med holdebøjlen og kontakt klinikken umiddelbart efter ferien.
- SPB/ holdetråd knækket. Hvis du har en holdebøjle, brug den 24T/døgn. Kontakt klinikken umiddelbart efter ferien.



Løse bøjler:

- Del af akryl knækket.
Hvis bøjlen kan bruges uden at generer, bruges bøjlen og klinikken kontaktes umiddelbart efter ferien. Skarp kant kan evt. slibes let med en neglefil eller lignende
- Metal bliver bukket.
Forsøg forsigtigt at bukke metallet tilbage. Opleves der akut ømhed i tænderne efterfølgende, stop med at brug bøjlen og kontakt klinikken umiddelbart efter ferien.
- Bøjlen knækker i flere dele.
Stop med at brug bøjlen og kontakt klinikken umiddelbart efter ferien.

