



Ejendomsbeskrivelse og arealfortegnelse

til

Platanvej 12, 1810 Frederiksberg C

Lb.nr. 1

Matr.nr. 25be Frederiksberg

Frederiksberg Kommune

Ekspropriationens formål

Frederiksberg Kommunes By- og Miljøudvalg godkendte på mødet den 3. maj 2021 et endeligt projektforslag for indretning og ombygning af Platanvej, så vejen bl.a. får bredere fortove og cykelstier i fuld bredde. Det overordnede formål med projektet er at gøre Platanvej til en tryk og sikker vej for særligt cyklister og fodgængere.

Før projektet kan gennemføres, er det nødvendigt for kommunen at erhverve arealer fra tre ejendomme på Platanvej. Kommunalbestyrelsen i Frederiksberg Kommune besluttede på mødet den 1. november 2021 at gennemføre en ekspropriationsproces, hvis det ikke var muligt at erhverve arealerne ved frivillige aftaler.

Formålet med ekspropriationen er således at erhverve de arealer og rettigheder, der er nødvendige for at kunne gennemføre projektet for ombygning af Platanvej.

Ekspropriationens hjemmel

Frederiksberg Kommune har i medfør af § 96 i lov nr. 1520 af 27. december 2014 om offentlige veje m.v. (vejloven) hjemmel til at erhverve de nødvendige arealer og rettigheder.

Ekspropriationen gennemføres i overensstemmelse med reglerne i vejlovens kapitel 10.

Ejendomsbeskrivelse

Løbenr.	1
Matr.nr. + ejerlav	25be Frederiksberg
Ejer og adresse	Fiskernes Forsikring G/S CVR:55124612 Platanvej 12 1810 Frederiksberg C Email: info@ff-gs.dk
Ejer ifølge Tingbogen:	Ulykkesforbundet For Dansk Fiskeri Adkomst den 24.03.1969
Beliggenhed:	Platanvej 12 1810 Frederiksberg C
Ejendommens samlede areal:	918 m ² heraf vej 0 m ²
Ejendomsvurdering pr. 1/10/2020:	8.600.000 kr.
Grundværdi pr. 1/10/2020:	5.049.000 kr.
Ejendommen ligger i:	Byzone
Servitutter der vedr.:	Servitutter der vedrører det berørte areal på matr.nr. 25be Frederiksberg:

Nr.	Dato/lb.nr	Tekst	Bemærkninger
11	22.02.1955 536-02	Dok. om forsynings- og afløbsledning	Vedr. placering af el-kabler langs sydskellet til Platanvej. Forbud med bebyggelse mm. over ledningen. Retten tilkommer Frederiksberg kommune, teknisk forvaltning. Påtaleret: Frederiksberg kommune
13	13.03.1963 789-02	Dok. om byggelinjer m.m.	Efter lov om off. veje, har Frederiksberg kommune som vejbestyrelse pålagt byggelinjer 11.50 m fra vejens midtlinje. I byggelinjearealet må der ikke opføres bebyggelse eller anlæg af blivende karakter. Påtaleret: Frederiksberg kommune

Arealfortegnelse

Nærværende arealfortegnelse og tilhørende ekspropriationsplan, vedlagt som bilag, beskriver indgrebet på ejendommen:

Matr.nr. 25be Frederiksberg

Det permanent afgivne areal er markeret på ekspropriationsplanen og udgør 131 m².

Ekspropriationens retsvirkninger indtræder fra den dato, hvor ekspropriationsbeslutningen bliver meddelt den pågældende part.

Overtagelsesdatoen forventes at være den 1. maj 2023.

F. B. 536
22/2 1955

Akt: Skab nr.
(udfyldes af domsekretæren)

Justitsministeriets genpartpapir. Til lejekontrakter, servituddokumenter o. l., fortsættelse af dokumenter, fortegnelse over pantsatte genstande o. l. (vedr. fast ejendom).

Anmelderens navn og bopæl (kontor):

Mtr. nr., ejerlav, sogn: matr.nr. 25 be
(i København kvarter) af Frederiksberg
eller (i de sønderjydske lands-
dele) bd. og bl. i ting-
bogen, art. nr., ejerlav,
sogn.

Frederiksberg Kommunes
tekniske Forvaltning
Frederiksberg Raadhus,
Pa. 6601, lokal 636.

Stempel: 2 kr. 00 øre.

AJS/LS.

D e k l a r a t i o n .

1.

På statens vegne som ejer af matr.nr. 25 be af Frederiksberg, Platanvej 12, giver landbrugsministeriet, landbrugets Informationskontor, herved Frederiksberg Kommunes tekniske Forvaltning en for ejerne af matr.nr. 25 be uopsigelig ret til på ejendommen at nedlægge blokke med elektriske kabler delvis langs ejendommens skel mod øst (til matr.nr. 82 k og matr.nr. 25 bt) og videre langs ejendommens skel mod syd (til matr.nr. 25 bg) til Platanvej. Kabelblokkenes omtrentlige beliggenhed på ejendommen er vist på vedhæftede deklara-tionsriids.

2.

Ejeren af matr.nr. 25 be forpligter sig til at tåle, at Frederiksberg Kommunes tekniske Forvaltning til enhver tid har adgang til ejendommen ikke alene under arbejdet med ned-lægningen af kabelblokkene, men også senere for at foretage eftersyns- og reparationsarbejder. Forvaltningen er berettiget til på ejendommen at foretage de i denne anledning efter for-valtningens skøn påkrævede opgravninger, og ejeren af matr.nr. 25 be må tåle de hermed følgende ulemper. Udgifter til retable- ring af arealer efter sådanne opgravninger m.v. afholdes af Frederiksberg Kommune.

3.

Ejeren af matr.nr. 25 be forpligter sig til ikke at afbryde, overskære eller flytte de på ejendommen nedlagte kabelblokke samt til ikke uden forvaltningens samtykke at

[Faded signature and stamp area]

Bestillings-
formular
H

Jensen & Kjeldskov, A/S, København.

opføre bygningerne over kablerne eller i nærheden af disse. Skulle spørgsmålet om opførelse af nye bygninger på matr. nr. 25 ba opstå, forpligter ejeren af denne ejendom sig til efter forhandling med Frederiksberg Kommunes tekniske Forvaltning at anvise plads til nedlagning af kabelblokke andetsteds på ejendommen. Udgifterne til flytning af kabelblokkene afholdes i så fald af Frederiksberg Kommune.

4.

Der ydes ikke ejeren af matr.nr. 25 ba vederlag for de Frederiksberg Kommunes tekniske Forvaltning i henhold til foranstående punkter 1-3 tillagte rettigheder.

Denne deklaration kan på Frederiksberg Kommunes bekostning tinglyses på matr.nr. 25 ba. Deklarationen kan ikke aflyses uden samtykke fra Frederiksberg Kommunes tekniske Forvaltning, der alene har påtaleret.

Med hensyn til de ejendommen nu påhvilende servitutter og andre byrder henvises til ejendommens blad i tingbogen.

Udgiften til stemplingen afholdes af Frederiksberg Kommune.

Landbrugsministeriet, den 14. februar 1955

P. M. V.

P. Stahlschmidt

(sign)

J. Madelung

(sign)

Indført under nr. 536 i dagbogen for retskreds nr. 1
Frederiksberg byk, III. afdeling, den 22 febr. 1955

Lyst. Tingbog: Blad 1/B bl. 303

JANTZEN

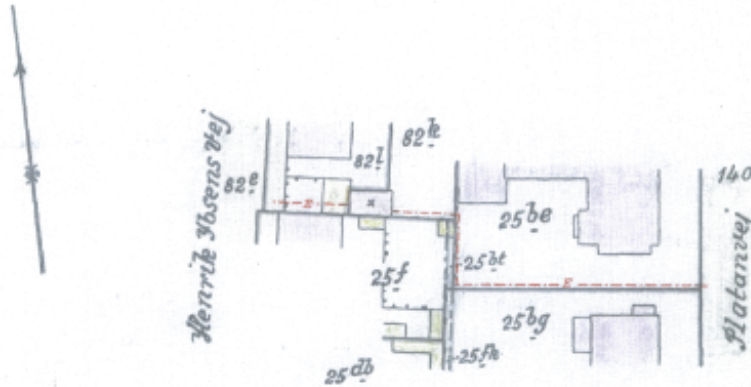
ANNE BENNESEN, Fm.
FOG-PETERSEN, Fm.

Genpartens rigtighed bekræftes.

Dommeren i retskreds I, Frederiksberg byk III. afd. den 22 febr. 1955

Justitsministeriets Genpartkalkuleret. Til Kort.

Akt: Skab Nr.
(Udfyldes af Denmarkskortet)



x Projekteret transformerbygning

At denne Kort-Genpart er nøjagtig Genpart af det originale Kort vedrørende Ejendommene

Mtr. Nr. 25^{be}, 82^k, 82^l Frederiksberg, attesteres herved.

S. Broholm

Navn:

Stadsinspektørens kontor, d. 23/12 1954

Restillings-Formular

Y-1 Fløj

Jensen & Kjeldskov, A/S.

Deklarationsriids
uafærdiget i anledning af
Opførelse af transformerbygning
på matr. nr. 82^k
Frederiksberg

Stadsinspektørens kontor, december 1954

sign. S. Broholm



Stadsnr. nr. 1854 82^k
140



S00145370S 02_FRB_BE25
A00181428A 88303459

Justitialsariens genpartspapir. Til skæder skadeløstbrev, kvitteringer til udstælle og andre påregninger m. m. (vedr. fast ejendom).

Mtr. nr., ejerlav, sogn: 25 b m.fl., Stempel: kr. øre Akt: Skab nr. (udfyldes af dommerkontoret)
(i København kvarter) Frederiksberg.
eller (i de sønderjydske landsdele) bd. og bl. i tingbogen, art. nr., ejerlav, sogn.

Kabets }
~~Kreditorer~~ } Bopæl:

Gade og hus nr.:

Anmelder:

Frederiksberg Kommunes økonomisk-juridiske forvaltning.

789
13.3.1963

Frederiksberg Kommunalbestyrelse har besluttet i medfør af § 40 i lov nr. 95 af 29. marts 1957 om bestyrelsen af de offentlige veje at pålægge nedenævnte ejendomme langs den frederiksbergiske del af Platanvej byggelinier i 11,50 meters afstand til begge sider fra vejmidten og med 5 meters hjørneafskæring:

Matr. nr. 25 b, 25 x, 25 y, 25 z, 25 aa, 25 ab, 25 ba, 25 bb, 25 bc, 25 bd, 25 be, 25 bf, 25 bg, 25 bh, 25 bi, 25 bk, 25 bl, 25 bm, 25 bn, 25 bo, 25 bp, 25 bq, 25 br, 25 bs, 25 bt, 25 bu, 25 cv, 25 cx, 63 c, 63 n og 63 p, alle af Frederiksberg.

Oplysning om byggeliniernes beliggenhed på de enkelte ejendomme kan af ejerne fås ved henvendelse til kommunens tekniske forvaltning, ingeniераfdeling II, Frederiksberg Rådhus.

Kommunalbestyrelsens nævnte beslutning skal i medfør af ovennævnte lovs § 44, stk. 2, respekteres ikke alene af ejendommene ejere og brugere, men også af panthavere og andre indehavere af rettigheder over ejendommene, uanset hvornår disse rettigheder er erhvervet.

Påtaleberettiget i henhold til foranstående er Frederiksberg Kommunalbestyrelse.

Frederiksberg Kommunalbestyrelse, den 11. marts 1963.

A. Stæhr Johansen
sign.

Gerner Andersen
sign.

Indført
i overensstemmelse med foranstående.
Frederiksberg birkets 3. afdeling, den 13.3.1963

C. OVE CHRISTENSEN
H.A.N.S.

C. JENSEN
FOG-PETERSEN, Fm.

Genpartens rigtighed bekræftes.

Dommeren i retskreds II, Frederiksberg birkets 3. afd., den 19.3.1963

Bestillingsformular
D

Jensen & Kjeldskov A/S, København.

[Signature]