

VELKOMMEN TIL

Tandplejen for Børn og Unge i Frederiksberg Kommune

FREDEKRSBERG
KOMMUNE





VELKOMMEN TIL TANDPLEJEN

Indholdsfortegnelse

Første besøg.....	side 4
Småbørn	side 5
Skolebørn	side 6
Unge.....	side 7
Syreskader.....	side 8
Sidste besøg	side 9
Værd at vide	side 10
Tandplejens klinik adresser ...	side 12

Alle børn og unge mellem 0 - 17 år med bopæl i Frederiksberg Kommune tilbydes gratis tandpleje.

Tandplejens mål

Tandplejen vil hjælpe med at give det enkelte barn mulighed for at have et sundt og velfungerende tandsæt. Vi ønsker, at hver enkelt barn får viden om tænder og tandpleje. Ligeledes arbejder vi for, at barnet får en positiv holdning til tandpleje og sundhed.

Tandplejen tilbyder

Vi tilbyder undersøgelser og forebyggende tiltag samt behandlinger, der følger Sundhedsstyrelsens anbefalinger, retningslinjer og regler. Tandplejen behandler tandsygdomme som caries (huller i tænderne) og gingivitis (tandkødsbetændelse).

Desuden foretager vi bidfunktionsbehandlinger, kirurgi (operationer) og behandler små og større tandskader. På vores tandreguleringsklinik tilbyder vi at behandle tandstillingsfejl, der skader tænderne eller giver en dårlig tyggefunktion. Kosmetisk tandbehandling tilbydes ikke.



.....
Produceret af
Tandplejen for Børn og Unge
Frederiksberg Kommunes Tandpleje
Oktober 2018
Opdateret december 2019
.....



Forebyggende tandpleje

På vores klinikker undersøger vi barnets tænder samt vejleder og instruerer i tandsundhed. Vi tilbyder forebyggende behandlinger som f.eks. fluorbehandling, lakering af dybe furer m.m.

Tandplejen tager ud i skoleklasserne på udvalgte klassetrin og underviser i tandsundhed samt deltager i mødre- og fædregrupper m.m.

Her finder I Tandplejens tandklinikker

Vi har tandklinikker på Frederiksberg kommunes folkeskoler samt en central klinik på Finsensvej 9.

Tandklinikken på Skolen ved Nordens Plads fungerer både som almindelig behandlerklinik og som henvisningsklinik for børn og unge med fysiske og psykiske handicaps.

Centralklinikken består af en almindelig behandlerklinik og en tandreguleringsklinik.

Den tandklinik, som jeres barn bliver tilknyttet, bliver bestemt ud fra den børnehave eller skole, jeres barn går i. Går jeres barn på en af Frederiksberg kommunes folkeskoler, vil jeres barn blive tilknyttet tandklinikken på skolen.

Børn fra 0 til 3 år samt skolebørn, der ikke går på en af Frederiksberg kommunes folkeskoler, vil som udgangspunkt blive tilknyttet centralklinikken på Finsensvej, Tandklinikken Skolen ved Nordens Plads, Tandklinikken Skolen på Grundtvigsvej eller Tandklinikken Skolen ved Bülowsvej.

Tandplejen har desuden en mobil tandklinik (Tandbussen). Tandbussen kører ud til mange af Frederiksberg kommunes børnehaver. Det betyder, at Tandplejens personale tager ud til børnehaverne og undersøger børnene i Tandbussen. Børnehaverne informerer forældrene om, hvornår bussen kommer på besøg.





FØRSTE BESØG

Indkaldelse til undersøgelse

Det første besøg hos Tandplejen er omkring 2-årsalderen. Herefter bliver barnet indkaldt efter behov.

Har I brug for vejledning, eller opstår der behov for, at vi skal se på jeres barns tænder mellem de planlagte besøg, er I altid velkomne til at kontakte den klinik, barnet er tilknyttet.

Tryghed og tillid i Tandplejen

I samarbejde med jer vil vi gerne skabe tryghed, tillid og omsorg med jeres barn i centrum. Vores erfaringer viser, at der skabes god ro og kontakt, når barnet alene følges med den ene eller begge forældre. Ved det første besøg viser vi tandklinikken frem, vi ser på barnets tænder, og vi får en snak med jer. Vores tilbud om undersøgelser og behandlinger bliver således afstemt efter barnets behov og modenhed. Hvis I har tandlægeskræk, så sig det til os. På den måde kan vi bedre hjælpe jer og jeres barn.

Følg med i journalen

I kan selv booke tider og følge med i jeres barns tandjournal på Min Tandpleje ved at logge ind med jeres NemID på:

www.tandplejen.frederiksberg.dk

Når I er logget på, er det vigtigt, at I tilføjer jeres mobilnr. og/eller e-mail under Profil, så vil I automatisk få besked, hver gang der bliver tilføjet nyt i journalen.

I kan også nemt og hurtigt bl.a. booke, flytte og aflyse tider via Tandplejens app: BookTand.





SMÅBØRN

Giv mælketænderne en god start

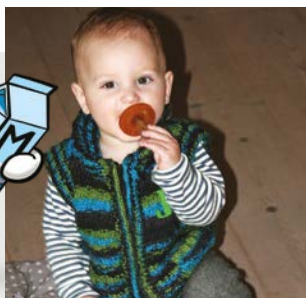
Den første tand bryder frem, når barnet er omkring 6 måneder. Begynd allerede på det tidspunkt at børste tænder hver dag og få gjort det til en hyggelig og god oplevelse. Brug en tandbørste med et lille blødt tandbørstehoved og børst med lidt fluortandpasta.

Valg af sut

Brug helst en ventilsut, da den bliver flad, når den bruges, og risikoen for skæve tænder dermed bliver mindre. Begynd ved 2-årsalderen at trappe ned, så sutten kun bliver brugt, når jeres barn skal sove eller er ked af det. Ved 3-årsalderen anbefaler vi, at brug af sut helt ophører.

Brug tandtråd

Ved 4-5-årsalderen er det en god idé at begynde at bruge tandtråd. Tandbørsten kan nemlig ikke nå ind i mellemrummene mellem tænderne og gøre rent. Brugen af tandtråd forebygger huller der, hvor tandbørsten ikke kan nå.





SKOLEBØRN

Giv voksentænderne en god start

Tænderne skal holde hele livet, og børn kan først selvstændigt børste tænder, når de er omkring 10-12 år. Jeres barn har derfor brug for jeres hjælp til den daglige tandbørstning samt hjælp til at bruge tandtråd.

Flere gange i løbet af skoletiden vil Tandplejen komme på besøg i klasserne og undervise i emner, der omhandler tænder, tandpleje, kost, syreskader m.m. På tandklinikkerne undervises skolebørnene ligeledes i at børste tænder.

Vær særlig opmærksom på tænder i frembrud. De er nemlig mere udsatte for, at der kan opstå huller. Tandfrembrud af voksen kindtænder sker som regel ved 6-7-årsalderen og igen ved 12-årsalderen. De tænder, der er i frembrud, børstes bedst rene ved, at der bliver børstet på tværs af disse tænder eller ved at bruge en solotandbørste. Spørg gerne Tandplejen om råd og vejledning.



UNGE

Når de unge kommer til undersøgelse på tandklinikken, vil vi fortsat have fokus på gode tandbørstevaner og på hvilke kost- og drikkevaner, der er med til at bevare tandsundheden. Forældre opfordres til at hjælpe de unge med at træffe sunde valg ved at være forgangsbilleder.

Fritvalgsordning

Når jeres barn fylder 16 år kan han/hun vælge at fortsætte på en af Tandplejens klinikker eller vælge en privat praktiserende tandlæge (Fritvalgsordning).

Ordningen er gratis indtil det fyldte 18. år.

Ønsker I, at jeres barn skal skifte til privat praktiserende tandlæge, skal I kontakte Tandplejens Sekretariat. Jeres barn kan først starte hos den privat praktiserende tandlæge, når der er indgået kontrakt mellem Frederiksberg Kommunes Tandpleje og den valgte tandlæge.

For de 0-15 årige findes en fritvalgsordning med en vis egenbetaling. Ønskes dette skal Tandplejens Sekretariat kontaktes.

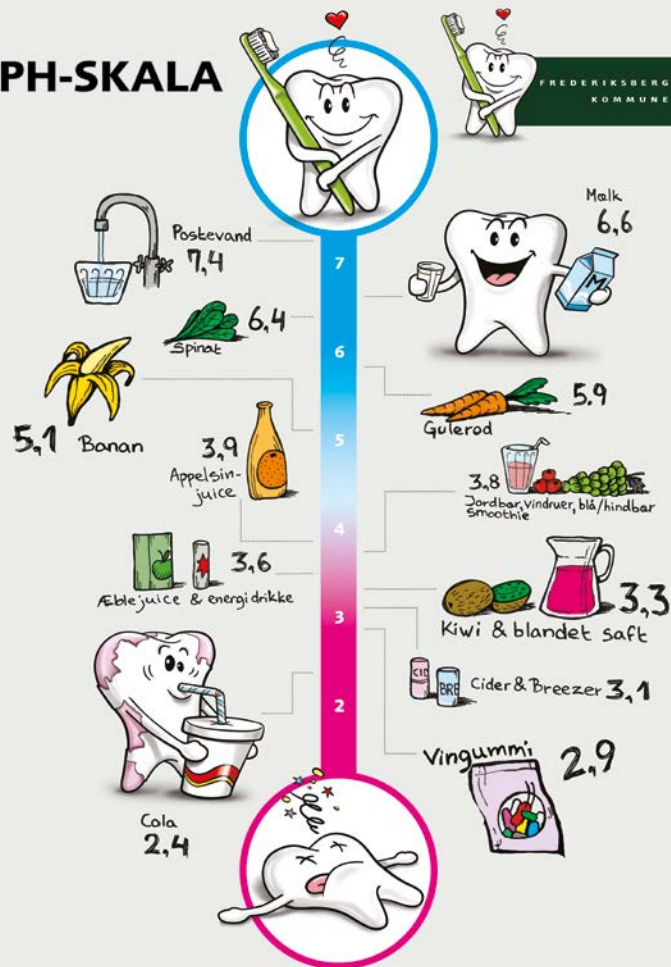


SYRESKADER

Tandemaljen kan forsvinde, selvom man børster tænder hver dag. Det kan ske, hvis man ofte drikker juice, saftvand, sodavand, sportsdrikke og/eller spiser surt slik, asier, rødbeder og appelsiner m.m. Lightprodukter giver også syreskader. Syreskaderne sker pga. en kemisk opløsning af tanden.

I begyndelsen er det svært at se syreskader, og det gør heller ikke ondt. Senere bliver tænderne følsomme overfor kulde og varme, og det gør ondt, når tænderne bliver børstet, og når man spiser og drikker. Tandemaljen kan ikke gendannes. Derfor er det en god idé at begrænse indtagelsen af læskedrikke, sodavand m.m. Vi anbefaler, at tørst slukkes med vand eller mælk.

PH-SKALA



TANDPLEJEN FOR BØRN OG UNGE

Frederiksberg Kommunes Tandpleje



Det sidste besøg hos Tandplejen

Det sidste besøg hos Tandplejen vil være inden det fyldte 18. år. Efter det fyldte 18. år, er jeres barn ikke længere omfattet af Frederiksberg Kommunes Tandpleje. Jeres barn skal selv tage kontakt til en privat praktiserende tandlæge, således at undersøgelserne kan fortsætte regelmæssigt.

Tandjournalen kan I selv hente på www.tandplejen.frederiksberg.dk, Journalen kan gives videre til den nye tandlæge, så tandlægen kan følge jeres barns tandforløb fra første færd.



VÆRD AT VIDE



Når en tand er slået ud

Hvis en mælketand bliver slået ud, skal den ikke sættes op igen. En voksentand, der bliver slået ud, skal findes og opbevares i mælk eller i munden. Tandens må ikke rengøres. Søg straks tandlæge. Tandlægen vil forsøge at sætte tanden fast igen.

Når en tand er knækket

Hvis en voksentand er knækket, bør man forsøge at finde tandstumpen, opbevare den fugtigt og tage den med til tandlægen hurtigst muligt. Mange gange kan tandstumpen limes på igen.



Forsikring ved tandskader – derfor er det en god idé

I tilfælde af, at der opstår en større tandskade, er det oftest først i 20-25-årsalderen, at den endelige tandbehandling kan blive foretaget. På det tidspunkt er jeres barn ikke længere omfattet af den kommunale tandpleje. Derfor anbefaler vi, at jeres barn er dækket af en ulykkesforsikring, der også dækker tandskader. Hvis uheldet er ude, skal forsikringen være tegnet, inden skaden sker.



Akut brug for tandlægehjælp

Ved akut brug for tandlægehjælp skal I kontakte Tandplejen på telefon 3821 0200 i Tandplejens åbningstid.

Uden for Tandplejens åbningstid kan I kontakte Tandlægevagten, Akuttelefonen 1813 eller en privat praktiserende tandlæge.

Yderligere oplysninger om tandskader og akut tandlægehjælp kan I finde på www.frederiksberg.dk/tandplejen

Eventuelle akutte nødbehandlinger betales af Frederiksberg Kommunes Tandpleje.

Pas godt på mig, jeg er meget vigtig :-)





Ønsker I at kontakte Tandplejen pr. mail, skal I benytte www.tandplejen.frederiksberg.dk/tandplejen. Her finder I link til Tandplejens klinikker. Benyt linket til den tandklinik I ønsker at kontakte. Så vil jeres mail blive sendt som sikker digitalpost.

Venlig hilsen
Tandplejen for Børn og Unge
Frederiksberg Kommunes Tandpleje

F R E D E R I K S B E R G
K O M M U N E



TANDPLEJENS KLINIK ADRESSER

Tandplejens Sekretariat
Frederiksberg Rådhus
Smallegade 1
2000 Frederiksberg
Tlf.: 3821 0200
Åbningstider: Skoledage kl. 8-15

Tandklinikken Skolen
ved Bülowvej
Fuglevangsvej 8, bygn. A
1962 Frederiksberg C
Tlf.: 3821 0230

Tandklinikken Skolen
på Duevej
Duevej 63
2000 Frederiksberg
Tlf.: 3821 0250

Tandklinikken på Finsensvej
Finsensvej 9, 1
2000 Frederiksberg
Tlf.: 3821 0310

Tandreguleringen på Finsensvej
Finsensvej 9, 1
2000 Frederiksberg
Tlf.: 3821 0311

Tandklinikken
Skolen på Grundtvigsvej
Henrik Steffens Vej 8, 1
1866 Frederiksberg C
Tlf.: 3821 0240

Tandklinikken Skolen
på La Cours Vej
La Cours Vej 2
2000 Frederiksberg
Tlf.: 3821 0260

Tandklinikken Lindevangskolen
P. G. Ramms Allé 26
2000 Frederiksberg
Tlf.: 3821 0270

Tandklinikken Skolen
ved Nordens Plads
Sofus Francks Vænge 30
2000 Frederiksberg
Tlf.: 3821 0300

Tandklinikken Skolen
på Nyelandsvej
Nyelandsvej 23
2000 Frederiksberg
Tlf.: 3821 0280

Tandklinikken
Ny Hollænderskolen
Hollændervej 3
1855 Frederiksberg C
Tlf.: 3821 0360

Tandklinikken Skolen
ved Søerne
Niels Ebbesensvej 10
1911 Frederiksberg C
Tlf.: 3821 0340

Tandklinikken
Søndermarkskolen
Hoffmeyersvej 32
2000 Frederiksberg
Tlf.: 3821 0290